

Risques communs à tous les secteurs professionnels

EVALUATION SOMMATIVE N ° 2



NOM :

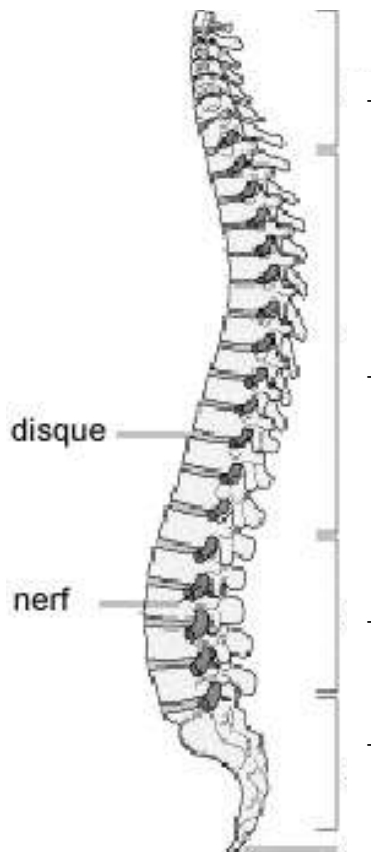
PRENOM :

NOTE :

Application n°1:

Légender le schéma et lui donner un titre.

Titre :



Application n°2:

- entourer dans le document ci-contre la bonne position pour soulever une charge lourde.
- Indiquer les quatre principes à respecter pour soulever une charge lourde.



-
-
-
-

Application n°3:

Madame P., secrétaire de direction.

"Cela fait un an et demi que je travaille dans la même société où je vis un véritable enfer. A longueur de journée, ce sont des insultes, remontrances, reproches qui ne vous concernent pas..."

- Quel type d'harcèlement subie Madame P ?
- Définir ce type d'harcèlement.
- Citer l'autre type d'harcèlement possible au travail.
- Citer 2 moyens pour lutter contre le harcèlement.

-
-

Application n°4:

- Quelle est la signification de dB ?
- Quelle grandeur est mesurée en dB ?
- Quel est le seuil de la douleur ?
- Citer une mesure individuelle pour lutter contre le bruit.



- Citer une mesure collective pour lutter contre le bruit.