

**JE PREFERE FAIRE LES  
CHOSSES  
MOI-MÊME**



**J'ASSUME MES  
CONTRADICTIONS**



# Dossier d' individualisation

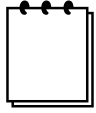
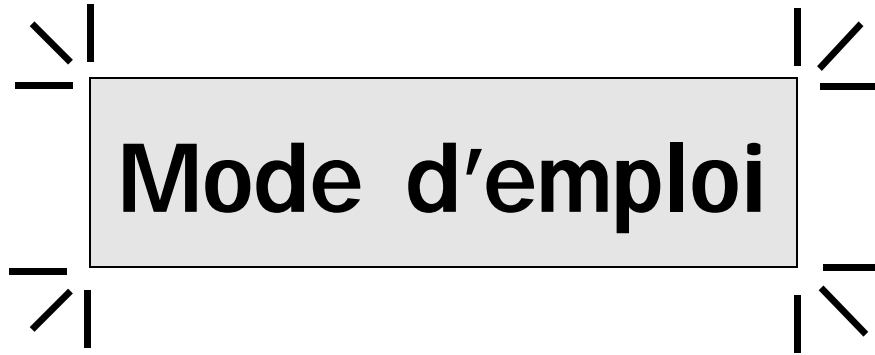
**THÈME : LA FORMATION DES MOTS**

**PARTIE II**

Nom : \_\_\_\_\_

Prénom : \_\_\_\_\_

Classe : \_\_\_\_\_



1 - Observe puis lis attentivement la

*fiche cours « accompagnement ».*

2 - Vérifie si le cours est compris en travaillant la

*fiche exercice « à ton tour ».*

3 - S'il y a problème, reviens à la

*fiche cours « accompagnement »*

ou bien adresse-toi à ton enseignant.

4 - Assure-toi de l'exactitude de tes réponses en utilisant la

*fiche auto-corrective.*

.../...

5 – Après cet entraînement, et pour chaque objectif, réalise la

*fiche d'évaluation formative.*

Elle a pour but de vérifier si tu as acquis le cours. De plus, ton enseignant complètera cette vérification.

6 – En fin de module, reporte-toi à la

*fiche d'évaluation sommative*

qui te permettra de valider tes compétences.  
Il faudra les reporter sur ta

*Fiche Individuelle de Suivi (F.I.S.)*

7 – En fonction de tes résultats, des *travaux supplémentaires ou complémentaires*, des *pistes de recherches* pourront t'être proposés.

**MODULE**

**LA FORMATION DES MOTS**

**PARTIE II**

**OBJECTIF :**

➔ N° 2 : Etre capable de repérer le radical,  
le préfixe et le suffixe.

**Jacques AUBRY**  
**Lucile BEAUMONT**  
**Patrick LIMAGNE**



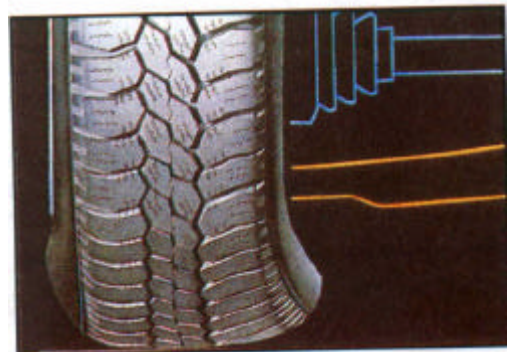
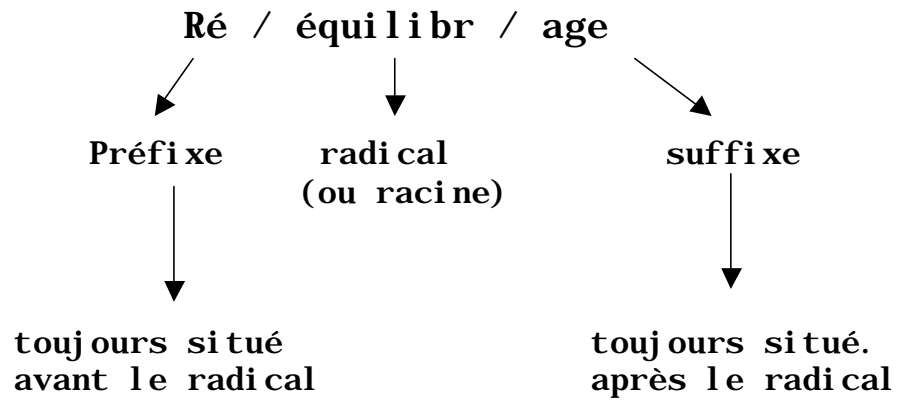
## Fiche Cours

### « Accompagnement »

## Objectif

Etre capable de **REPERER** le radical, le préfixe et le suffixe d'un mot.

**OBSERVATION** : un mot peut se décomposer selon le modèle :



## LE RADICAL

- Le radical est l'élément de base.
- Le radical ne peut être réduit.
- Pour retrouver le radical, il suffit de retrouver les préfixes et les suffixes.

*Ex : antiblocage*

*Préfixe : anti*

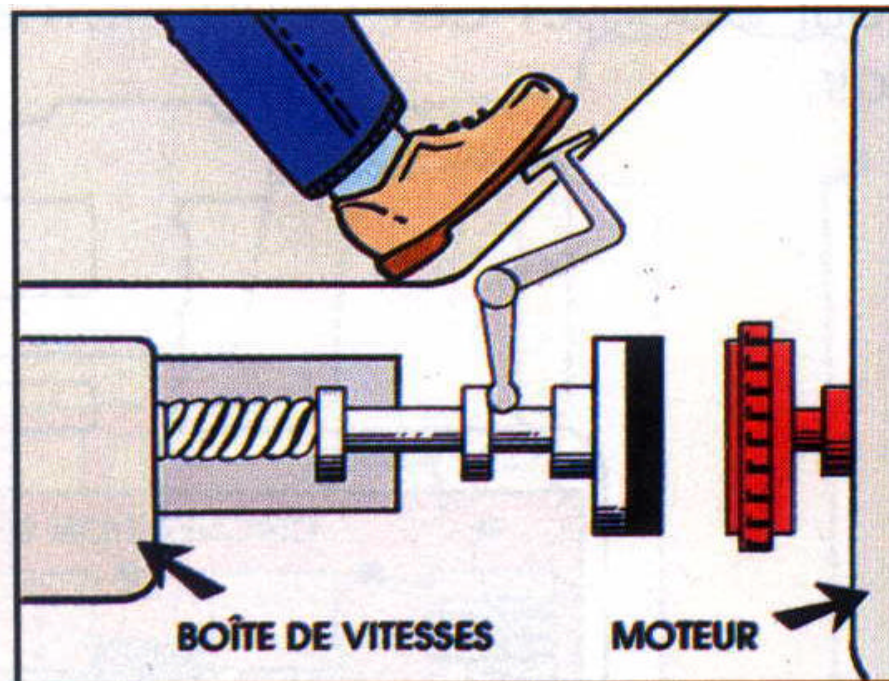
*Suffixe : age*

⇒ Reste bloc = verbe « bloquer »



Parfois le radical peut subir des modifications d'orthographe.

Ex : bloc vient du verbe bloquer  
horaire vient du nom heure





# Fiche Exercices

« A ton tour »

**Objectif**  
**A ton tour...**  
**(radical)**

EXERCICE 1:

➤ *Retrouve le mot de base (ou radical) dans les termes suivants :*

- terroriser
- dessaler
- illégitime
- nervosité
- impietoyablement

EXERCICE 2:

➤ *Cherche le radical du mot à l'aide du préfixe et de la définition ci-dessous :*

*Ex : Dé... : Verbe – Diviser, séparer en éléments.*

*Préfixe radical : composer*

*Décomposer*

- **Super...** : Nom Masculin. Vaste magasin vendant en libre-service des denrées alimentaires.

- **Re...** : Verbe. Reconstituer un moteur préalablement désassemblé.

- **Bi...** : Nom féminin. Appareil de locomotion formé d'un cadre, d'une roue à l'avant et à l'arrière d'une roue motrice entraînée par un système de pédalier.



### EXERCICE 3:

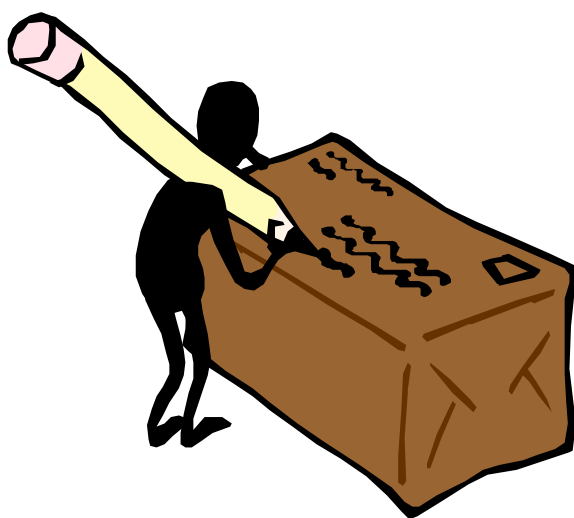
➤ *Ecris le radical de chacun des verbes suivants :*

- accueillir : \_\_\_\_\_

- décoiffer : \_\_\_\_\_

- déshonorer : \_\_\_\_\_

- condenser : \_\_\_\_\_



## FICHE AUTO-CORRECTIVE

**Fiche**  
**Auto-corrective**  
**Objectif**  
**A ton tour (radical)**

EXERCICE 1:

➤ *Retrouve le mot de base (ou radical) dans les termes suivants :*

- terroriser
- dessaler
- illégitime
- nervosité
- impitoyablement

**Terroriser** : racine « terreur »

- frapper de terreur, effrayer, épouvanter.

**Dessaler** : racine : 1<sup>ère</sup> étape : saler  
2<sup>ème</sup> étape : sel

- rendre moins saler.

**Illégitime** : racine : 1<sup>ère</sup> étape : légitime  
2<sup>ème</sup> étape : loi

- qui n'est pas conforme à la loi.

**Nervosité** : racine : 1<sup>ère</sup> étape : nerveux  
2<sup>ème</sup> étape : nerf

- état d'excitation passagère.

**Impitoyablement** : racine : 1<sup>ère</sup> étape : impitoyable  
2<sup>ème</sup> étape : pitoyable  
3<sup>ème</sup> étape : pitié

- D'une manière sans pitié.

**Fiche**  
**Auto-corrective**  
**Objectif**  
**A ton tour (radical)**

EXERCICE 2:

➤ *Cherche le radical du mot à l'aide du préfixe et de la définition ci-dessous :*

*Ex : Dé... : Verbe – Diviser, séparer en éléments.*

*P radical : composer*

*Décomposer*

- **Super...** : Nom Masculin. Vaste magasin vendant en libre-service des denrées alimentaires.

- **Re...** : Verbe. Reconstituer un moteur préalablement désassemblé.

- **Bi...** : Nom féminin. Appareil de locomotion formé d'un cadre, d'une roue à l'avant et à l'arrière d'une roue motrice entraînée par un système de pédalier.

- ❑ Supermarché
- ❑ Remonter
- ❑ Bicyclette

**Fiche**  
**Auto-corrective**  
**Objectif**  
**A ton tour (radical)**

**EXERCICE 3:**

➤ ***Ecris le radical de chacun des verbes suivants :***

**Accueillir : radical : cueillir**

- recevoir quelqu'un

**Décoiffer : radical : coffre**

- enlever le coffrage

**Déshonorer : radical : 1<sup>ère</sup> étape : honorer**

**2<sup>ème</sup> étape : honneur**

- porter atteinte à l'honneur.

**Condenser : radical : dense**

- réduire à un plus petit volume.



# Fiche Cours

## « Accompagnement »

## LE PREFIXE

### JE RETIENS



- Les préfixes servent à modifier le sens de la racine qui le suit.

*Ex : dé / montage*

- Un mot peut posséder plusieurs préfixes.

*Ex : in / dé / montable*

- Les préfixes peuvent exprimer des notions de :
  - temps, mesure, intensité, négation, direction, inclusion, exclusion, quantité...



Voici un tableau regroupant des préfixes usuels ; prends-en connaissance et réalise les exercices d'entraînement qui suivent :

Le préfixe	signifie	exemples
a	négation	amoral (sans moral)
ab	loin de, séparation	abjurer (renoncer à une opinion)
ad	s'accorder	admettre
anti	l'opposition	antidémocrate
auto	de soi-même, en rapport avec l'automobile	autogestion, autoroute
bi, tri, quadri	deux, trois, quatre	biathlète, tricycle, quadrilatère
co	l'ensemble	cohéritier
chrono	le temps	chronologie
dés-, di-	la séparation	désarmer, disjoindre
e-	le renforcement	éclaire
hétéro	l'autre	hétérosexuel
hippo	en rapport avec le cheval	hippodrome
homo, homéo	le semblable	homonyme, homéopathie
hydro	en rapport avec l'eau	hydrothérapie
hyper	une grandeur très importante	hypertension
hypo	très en dessous	hypotension
in-, il, im-, ir-	la négation, la privation	inégal
macro-	très gros	macroscopie
mé	la négation	mésestimé
méga	très grand, gigantesque	mégapole
mi-	la moitié	mi-temps, minuit
micro	infinitement petit	microfilm
multi-, pluri-, poly	plusieurs	multicolore, pluridisciplinaire, polyglotte
post-	après	postdater
pré-	l'anticipation	préretraite
ré-, re	la répétition	réitérer, refaire
syn, sym	avec, ensemble	synthèse : regrouper l'ensemble des différents points. sympathie : être bien avec quelqu'un.
sub	sous	subaquatique : sous l'eau
super	au-dessus	super-fin, supercarburant
tri-	trois	triphase



**Fiche Exercices**  
« A ton tour »

**Objectif**  
**A ton tour...**  
**(préfixe)**

**EXERCICE 1 :**

- *Voici une série de préfixes et de radicaux, recrée des mots exprimant la négation, la privation, la séparation.*

Préfixe	Radicaux	Mots
a	l égal	
dés	hériter	
il	pesant	
im	phone	
	possible	

**EXERCICE 2 :**

- *Retrouve le sens des mots suivants en t'aidant du préfixe et du radical.*

Ex : auto / défense = se défendre soi-même

Mots	Sens
autocol l ant	
autodi sci pl i ne	
autocensure	
autographe	
autosati sfacti on	
autoal l umage	

### EXERCICE 3:

- *Retrouve la formation des mots suivants en dégagant le préfixe et le radical qui modifient le sens du mot.*

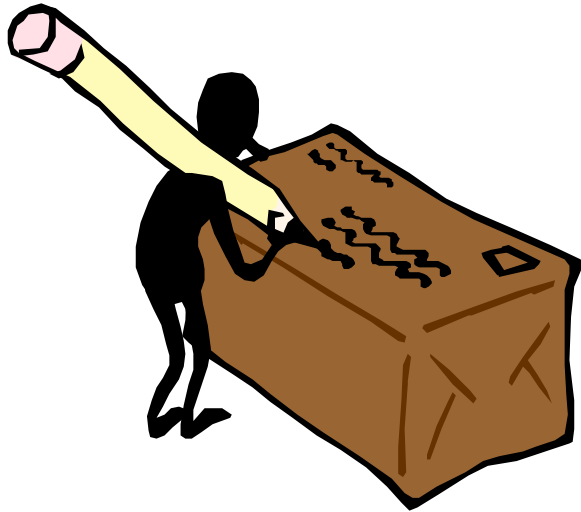
Mots	Préfixe	Radical	Sens
irrél			
redite			
asoci al			
décomposi ti on			
illettré			
dépolluer			
recommencer			

### EXERCICE 4:

- *Au moyen des préfixes « dé » (dés, dis), « in » (im, il, ir), « mal » (mau) ou « mé » (més), donne aux mots suivants un sens négatif :*

Ex : mentir ® démentir

chausser		prudent		estimer	
heureux		réel		connaître	
légal		actif		joindre	



## FICHE AUTO-CORRECTIVE

**Fiche**  
**Auto-corrective**  
**Objectif**  
**A ton tour (préfixe)**

EXERCICE 1 :

- *Voici une série de préfixes et de radicaux, recrée des mots exprimant la négation, la privation, la séparation.*

Préfixe	Radicaux	Mots
a	l égal	<i>i l l égal</i>
dés	héri ter	<i>déshéri ter</i>
i l	pesant eur	<i>apesant eur</i>
i m	phone	<i>aphone</i>
	possi ble	<i>i mpossi ble</i>

EXERCICE 2 :

- *Retrouve le sens des mots suivants en t'aidant du préfixe et du radical.*

Ex : auto / défense = se défendre soi-même

Mots	Sens
autocollant	auto / collant : se coller sans être humecter.
autodiscipline	auto / discipline : se discipliner soi-même
autocensure	auto / censure : se censurer soi-même
autographe	auto / graphe : qui est écrit de la propre main de quelqu'un
autosatisfaction	auto / satisfaction : être satisfait de soi-même
autoallumage	auto / allumage : allumage spontané anormal du mélange carburant dans un cylindre de moteur à explosion.

**Fiche**  
**Auto-corrective**  
**Objectif**  
**A ton tour (préfixe)**

**EXERCICE 3:**

➤ *Retrouve la formation des mots suivants en dégagant le préfixe et le radical qui modifient le sens du mot.*

Mots	Préfixe	Radical	Sens
irréal	ir	réel	qui est fictif
redite	re	dit	dire à nouveau
asocial	a	soci al	qui ne s'adapte pas à la vie en société
décomposi ti on	dé	composi ti on	qui se sépare, se divise
illettré	il	lettré	qui ne sait ni lire, ni écrire
dépolluer	dé	polluer	diminuer ou supprimer la pollution
recommencer	re	commencer	faire à nouveau

**Fiche**  
**Auto-corrective**  
**Objectif**  
**A ton tour (préfixe)**

**EXERCICE 4:**

➤ *Au moyen des préfixes « dé » (dés, dis), « in » (im, il, ir), « mal » (mau) ou « mé » (més), donne aux mots suivants un sens négatif :*

*Ex : mentir ® démentir*

Mots	Préfixe	Sens négatif
chausser	dé	déchausser
heureux	mal	malheureux
légal	il	illégal
prudent	im	imprudent
réel	ir	irréel
actif	in	inactif
estimer	més	mésestimer
connaître	mé	méconnaître
joindre	dis	disjoindre



Fiche Cours  
« Accompagnement »

## LE SUFFIXE

JE RETIENS



- Les suffixes expriment une nuance de sens par rapport au radical, à la racine :

Ex. :        *vide*                    ®                *vi dange*  
              *(état de quelque chose)*                *(action de vider)*

- Le rôle des suffixes est de faire changer la nature des mots.

Ex : *boi ser* ( verbe )    *boi sement* ( nom )

- Les suffixes peuvent exprimer des valeurs :

- *péjorative* : *fer* ® *ferraille*
- *diminutive* : *jardin* ® *jardinet*

Voici un tableau regroupant des suffixes usuels, prends-en connaissance et réalise les exercices d'entraînement :

	VALEUR	SUFFIXE	EXEMPLES
SUFFIXES NOMINAUX	Noms d'actions et de résultats d'action	-ade -age -aison  -aille -ange -at - (a) tion, et : -ification -isation, - ition, -sion -xion -ment -ure	fusillade arrachage, arrosage, fauchage combinaison, liaison, péroraison trouvaille louange, vidange crachat exploitation, dévaluation, migration, pollution vignification, valorisation, perdition flexion, etc. changement, achèvement blessure, cassure, fracture
	Noms d'agents ou d'instruments	-ail -ard -eur, euse  -teur, trice -oir	gouvernail, épouvantail fuyard, traînard, charognard danseur / danseuse, chanteur / chanteuse perforateur/ perforatrice arrosoir, rôtissoire
	Noms de qualités (propriétés)	-ance -ence, - escence) -esse -eur -ie (et -erie) -ise -(i)té  -itude	puissance adhérence, turgescence  faiblesse, maladresse blancheur, grandeur maladie, folie, sauvagerie bêtise, sottise, maîtrise sonorité, cherté, fierté, beauté exactitude, servitude
	Noms de courants et des adeptes de ces courants	-isme  -iste	structuralisme, cubisme, réalisme structuraliste, cubiste, réaliste
	Noms d'habitants	-ais -ain -an -at -eau -ien -in -ois	Marseillais Américain Persan Auvergnat Tourangeau Italien Florentin Suédois

<b>SUFFIXES ADJECTIFS</b>	<b>Possibilité</b>	<ul style="list-style-type: none"> <li>- able</li> <li>- aire</li> <li>- al (v. Remarque)</li> <li>- el (v. Remarque)</li> <li>- esque</li> <li>- estre</li> <li>- eux</li> <li>- ien</li> <li>- ier</li> <li>- ique</li> </ul>	<p>mangeable, buvable, faisable populaire, primaire, secondaire original, national, gouvernemental originel, accidentel, officiel</p> <p>chevaleresque, mauresque, romanesque terrestre, alpestre, rupestre cérémonieux, fâcheux, paresseux baudelairien, martien princier, grossier historique, balkanique, folklorique</p>
<b>SUFFIXES VERBAUX</b>		<ul style="list-style-type: none"> <li>- fier</li> <li>iser</li> <li>oyer</li> <li>les terminaisons d'infinif : - er</li> <li>- ir</li> </ul>	<p>falsifier, personifier, certifier vaporer, tranquilliser guerroyer, tutoyer, tourner</p> <p>éclairer (de « clair », fêter (de « fête »), fausser (de « faux ») blanchir, lotir</p>

VALEUR	SUFFIXE	EXEMPLES
diminutive	<ul style="list-style-type: none"> <li>-et, -ette</li> <li>-iche</li> <li>-ille</li> <li>-in, -ine</li> <li>-on</li> <li>-ot</li> <li>-ouille</li> </ul>	<p>maigret, Jeannette, voler barbiche, maigrichon, pleurnicher flottille, maigrillot, sautiller casaquin, bottine, blondin chânon, aiglon, chantonner îlot, petiot, suçoter grassouillet, crachouiller</p>
péjorative	<ul style="list-style-type: none"> <li>-asse</li> <li>-âtre</li> <li>-aud</li> </ul>	<p>bêtasse, mollasse, rêvasser bellâtre, rougeâtre finaud, rustaud, noiraud</p>



**Fiche Exercices**  
« A ton tour »

Objectif  
**A ton tour...**  
**(suffixe)**

EXERCICE 1:

➤ *Forme le nom correspondant au verbe en utilisant le suffixe.*

**Suffixes :**

-ement, -age, -ation, -eur, -euse, -atrice, -ateur.

**Verbes :**

Lancer, atterrir, régler, rénover, atomiser, licencier,  
pulvériser, calculer, démarrer, libérer, tenter, isoler,  
trembler, percer, dresser.

---

---

---

---

---

---

---

---

## EXERCICE 2:

➤ *Relève le suffixe commun aux mots de chaque série, puis donne sa valeur :*

- blanchâtre      - ferrailleur      - verdâtre  
- masseur          - professeur        - opiniâtre  
- docteur           - marâtre            - dompteur.

---

---

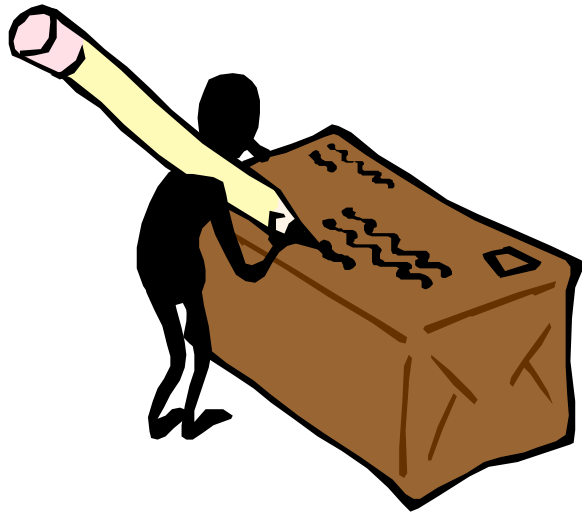
---

---

---

---

---



## FICHE AUTO-CORRECTIVE

**Fiche**  
**Auto-corrective**  
**Objectif**  
**A ton tour (suffixe)**

**EXERCICE 1:**

➤ *Forme le nom correspondant au verbe en utilisant le suffixe.*

**Suffixes :**

-ement, -age, -ation, -eur, -euse, -atrice, -ateur.

**Verbes :**

Lancer, atterrir, régler, rénover, atomiser, licencier,  
pulvériser, calculer, démarrer, libérer, tenter, isoler,  
trembler, percer, dresser.

**Fiche**  
**Auto-corrective**  
**Objectif**  
**A ton tour (suffixe)**

VERBE	SUFFIXE	NOM
Lancer	-ement -eur -euse	Lancement Lanceur Lanceuse
Atterrir	-age	Atterrisage
Régler	-ement -age -eur	Règlement Réglage Régleur
Rénover	-ation -atrice	Rénovation Rénovatrice
Atomiser	-eur -ation	Atomiseur Atomisation
Licencier	-ement -euse	Licencement Licencieuse
Pulvériser	-ation -ateur -atrice -eur	Pulvérisation Pulvérisateur Pulvérisatrice Pulvériseur
Calculer	-atrice -ateur	Calculatrice Calculateur
Démarrer	-age -eur	Démarrage Démarrer
Libérer	-ation -ateur -atrice	Libération Libérateur Libératrice
Tenter	-ation -atrice -ateur	Tentation Tentatrice Tentateur
Isoler	-ement -ation -ateur	Isolément Isolation Isolateur
Trembler	-ement -eur -euse	Tremblement Trembleur Trembleuse
Percer	-age -eur -euse -ement	Perçage Perceur Perceuse Percement
Dresser	-age -eur	Dressage Dresseur

	- euse	Dresseuse
--	--------	-----------

**Fiche**  
**Auto-corrective**  
**Objectif**  
**A ton tour (suffixe)**

**EXERCICE 2:**

➤ *Relève le suffixe commun aux mots de chaque série, puis donne sa valeur :*

- |               |                 |               |
|---------------|-----------------|---------------|
| - bl anchâtre | - ferrai l leur | - verdâtre    |
| - masseur     | - professeur    | - opi ni âtre |
| - docteur     | - marâtre       | - dompteur.   |

NOMS	SUFFIXE COMMUN	VALEUR
Bl anchâtre Verdâtre Opi ni âtre Marâtre	- âtre	Péj orative
Ferrai l leur Masseur Professeur Docteur dompteur	- eur	Noms de qualité



# Evaluation FORMATIVE

**Evaluation**  
**FORMATIVE**  
Objectif

EXERCICE 1:

➤ *Relève le radical commun aux mots de chaque famille :*

Famille 1	Famille 2	Famille 3
Pâte pâtisserie empâter empâtement pâtissier pâtisson pâtissoire pâtisser	donati on donatai re donateur don pardonner donner pardon redonner	placement dépl acer placeur place rempl acer rempl acement dépl acement pl acier

□ Famille 1 : \_\_\_\_\_

□ Famille 2 : \_\_\_\_\_

□ Famille 3 : \_\_\_\_\_



### EXERCICE 3:

- **Le suffixe ne sert pas seulement à indiquer la nature d'un mot : il peut ajouter au mot de base une nuance de sens différent.**

Ajoute aux mots ci-dessous des suffixes « diminutifs » :

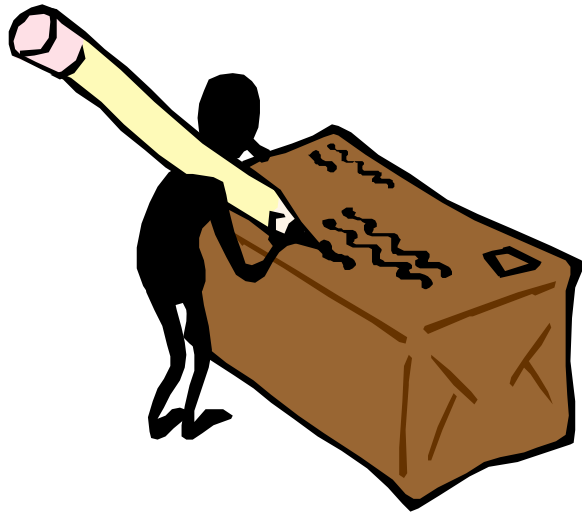
garçon	lion	arbr(e)	planche
prince	rue	maigre	ours
barre	livre	major	fourche


### EXERCICE 4:

- **Ajoute à chacun des mots suivants un préfixe ou un suffixe (ou les deux) pour former un autre mot de la même famille.**

Ex : bruit      ® bruitage, ébruité

Sensible : \_\_\_\_\_  
Terre : \_\_\_\_\_  
Neige : \_\_\_\_\_  
Laid : \_\_\_\_\_  
Joli : \_\_\_\_\_  
Court : \_\_\_\_\_  
Ivre : \_\_\_\_\_  
Dimanche : \_\_\_\_\_



# FICHE AUTO-CORRECTIVE

**Fiche**  
**Auto-corrective**  
 Evaluation  
**FORMATIVE n° 2**

➤ *Relève le radical commun aux mots de chaque famille :*

Famille 1	Famille 2	Famille 3
Pâte pâtisserie empâter empâtement pâtissier pâtisson pâtissoire pâtisser	donation donataire donateur don pardonner donner pardon redonner	placement déplacer placeur place remplacer remplacement déplacement placier

**Famille 1 :** Le radical commun aux mots de la famille 1 est « **pât** ».

**Famille 2 :** Le radical commun aux mots de la famille 2 est « **don** ».

**Famille 3 :** Le radical commun aux mots de la famille 3 est « **plac** ».

# Fiche

## Auto-corrective

### Evaluation

## FORMATIVE n° 2

### EXERCICE 2:

➤ **Forme des mots en ajoutant un préfixe aux mots proposés :**

*Ex : Dés / habiller      ® Déshabiller*

**Préfixes :**

1. de-, dé-, dés- (indique l'éloignement, la séparation, la privation).
2. entre-, inter- (marque la réciprocité).
3. sur-, super-, supra- (au dessus).
4. in-, im-, il-, ir- (préfixe privatif).

**Mots :**

habiller, complet, intelligent, caler, orienter, réel, lendemain, nager, poser, voir, approuver, cohérent, articulé, comparable, ordonné.

PREFIXES	MOTS	RESULTAT
in	complet	incomplet
in	intelligent	inintelligent
dé	caler	décaler
inter	caler	intercaler
dés	orienter	désorienter
sur	réel	surréel
ir	réel	irréel
sur	lendemain	surlendemain
sur	nager	surnager
dé	poser	déposer
entre	poser	entreposer
super	poser	superposer
entre	voir	entrevoir
dés	approuver	désapprouver
in	cohérent	incohérent
dés	articulé	désarticulé
in	articulé	inarticulé
in	comparable	incomparable
dés	ordonné	désordonné

**Fiche**  
**Auto-corrective**  
**Evaluation**  
**FORMATIVE n° 2**

EXERCICE 3:

- *Le suffixe ne sert pas seulement à indiquer la nature d'un mot : il peut ajouter au mot de base une nuance de sens différent.*

Ajoute aux mots ci-dessous des suffixes « diminutifs » :

garçon	lion	arbr(e)	planche
prince	rue	maigre	ours
barre	livre	major	fourche

Garçon : garçonnet  
Pince : pincette  
Barre : barrette  
Lion : lionceau  
Rue : ruelle  
Livre : livret  
Arbre : arbri sseau  
Mai gre : mai grelet  
Maj or : maj orette  
Pl anche : pl anchette  
Ours : ourson  
Fourche : fourchette

**Fiche**  
**Auto-corrective**  
 Evaluation  
**FORMATIVE n° 2**

**EXERCICE 4:**

➤ *Ajoute à chacun des mots suivants un préfixe ou un suffixe (ou les deux) pour former un autre mot de la même famille.*

Ex : *bruit*      ® *bruitage, ébruité*

<b>PREFI XE</b>	<b>NOM</b>	<b>SUFFI XE</b>	<b>MOT</b>
<b>i n</b>	<b>sensi ble</b>		<b>i nsensi ble</b>
	<b>sensi ble</b>	<b>- ilit é</b>	<b>sensi bilit é</b>
	<b>terre</b>	<b>- eau</b>	<b>terreau</b>
<b>en</b>	<b>terre</b>	<b>- er</b>	<b>enterrer</b>
<b>en</b>	<b>nei ge</b>	<b>- er</b>	<b>ennei ger</b>
	<b>lai d</b>	<b>- eur</b>	<b>lai deur</b>
<b>en</b>	<b>lai d</b>	<b>- ir</b>	<b>enlai di r</b>
	<b>joli</b>	<b>- ment</b>	<b>joli ment</b>
<b>re</b>	<b>court</b>		<b>recours</b>
	<b>court</b>	<b>- ier</b>	<b>courti er</b>
	<b>ivre</b>	<b>- sse</b>	<b>ivresse</b>
<b>en</b>	<b>ivre</b>	<b>- er</b>	<b>enivrer</b>
<b>en</b>	<b>di manche</b>	<b>- er</b>	<b>endi mancher</b>

## UTILISATION D'UNE F. I. S.

Cette F. I. S. (fiche individuelle de suivi) regroupe tout ce qu'un élève passant un C. A. P doit savoir faire dans le domaine du Français.

Elle comporte 3 colonnes divisées en 5 capacités (notées A, B, C, D, E) et 2 techniques (notées a (alpha) et b (bêta)).

⇒ Pour obtenir une capacité, il faut une ou des compétence(s), qui s'acquièrent elles-mêmes grâce à des « être capable ».

→ Ainsi, par exemple, la capacité B comporte deux compétences (notées B1 et B2), lesquelles dépendent des « être capable » (notées B11 à B23).

L'emploi de cette fiche s'effectue après l'évaluation détaillée de toutes les tâches notées. On utilise alors trois signes représentant la « performance » accomplie :

- → acquis (rond vert) ;
- → acquisition partielle (carré bleu) ;
- × → non acquis (croix rouge).

Au final, il est visuellement possible de déterminer ce qui est ACQUIS de ce qui ne l'est que partiellement ou pas du tout.

Si nécessaire, des travaux ou tâches complémentaires, des pistes de recherche..., peuvent être proposées.



CODE {   
 ○ → acquis (rond vert) ;   
 □ → acquisition partielle (carré bleu)   
 × → non acquis (croix rouge)

**RECAPITULATIF**

**REMARQUES**

Évaluation formative n°1 : .../20

Évaluation formative n°2 : .../20

Total des formatives : .../20

**NOTE MOYENNE FINALE .../20**

CODE {   
 ○ → acquis (rond vert) ;   
 □ → acquisition partielle (carré bleu)   
 · → non acquis (croix rouge)

MODULE :

NOM : ¼ ¼ ¼ ¼ ¼ ¼ ¼ ¼ Prénom : ¼ ¼ ¼ ¼ ¼ ¼ ¼ ¼ CL : ¼ ¼ ¼ ¼ ¼

FIS FRANÇAIS C.A.P.

Capacités	Compétences	Etre capable de	Résultats personnels
A Communiquer oralement  a (technique alpha α)	A1 Mobiliser son attention	A11 Restituer les informations	
	A2 Prendre en compte la situation de communication	A21 Identifier la situation de communication	
	A3 Produire certains types de discours adaptés à la situation de communication	A31 Formuler des demandes simples	
	A4 Réaliser un discours qui intègre certains types de textes	A32 Répondre à une demande simple	
	a1 Utiliser les moyens de l'expression orale	A41 Rapporter un fait	
	a2 Produire des unités orales achevées	A42 Formuler des consignes	
	a3 Utiliser les codes de convenance	A43 Décrire les éléments d'un ensemble	
	B1 Rechercher l'information	a11 Produire un message oral intelligible	
	B2 Traiter l'information	a21 Produire des phrases complètes	
		a31 Utiliser un vocabulaire adapté à la situation	
B S'informer - se documenter	B1 Rechercher l'information	B11 Inventorier les éléments d'un document	
	B2 Traiter l'information	B21 Sélectionner des informations	
		B22 Classer des informations	
		B23 Identifier la source	
C Comprendre un message	C1 Reconnaître les éléments essentiels d'un message	C11 Répondre à des questions ciblées	
	C2 Rendre compte du sens global d'un message	C21 Formuler un titre	
	C3 Dégager les significations d'un message	C31 Repérer les éléments essentiels d'un texte	
		C32 Reformuler brièvement un message lu	
D Réaliser un message  b (technique bêta β)	D1 Préparer son message	C33 Choisir le sens d'un mot en fonction d'un contexte	
	D2 Organiser son message	D11 Prendre en compte les éléments constitutifs d'un énoncé	
	D3 Produire son message	D12 Identifier le type de message à produire	
		D21 Se fixer des objectifs adaptés pour produire un message	
		D31 Réaliser un message compréhensible et cohérent	
		D311 dans une phrase	
		D312 dans un paragraphe	
		D313 dans un texte (à plusieurs paragraphes)	
	b1 Manipuler les outils	b11 Mettre en œuvre les ressources utiles	
		b111 orthographier	
	b112 produire une phrase verbale simple		
	b113 produire une phrase verbale complexe		
	b114 produire une phrase nominale		
	b115 ponctuer		
	b21 rédiger un texte de 120/150 mots		
E Apprécier un message	E1 Passer de l'impression première à une opinion réfléchie	E11 Rechercher les critères objectifs pour analyser un message	
	E2 justifier son opinion	E21 Mettre en œuvre les critères précédents	
	E3 Illustrer le jugement d'autrui	E31 Prendre en compte le jugement d'autrui	
	Auto-évaluation	E32 Formuler des exemples	
	E33 Répondre à une fiche d'auto-évaluation		

